

Dear Lumoral user,

Lumoral is intended to benefit your health and well-being by improving your oral hygiene. Use it regularly with Lumorinse to reduce plaque, prevent tooth decay and reduce gingivitis.

We recommend at least 2 times a week for 10 minutes at a time.

Hyvä Lumoralin käyttäjä,

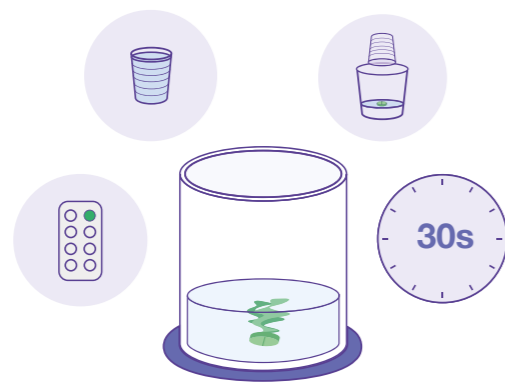
Lumoral on tarkoitettu edistämään kokonaisvaltaista hyvinvointiasi parantamalla suuhygieniää. Käytä säännöllisesti yhdessä Lumorinse kanssa. Lumoral vähentää plakin muodostumista sekä ennaltaehkäisee kariesta ja ientulehdusta.

Suosittellemme käyttöä vähintään 2 kertaa viikossa 10 minuuttia kerrallaan.

Kära Lumoral-användare,

Lumoral främjar ditt allmänna välbefinnande genom att förbättra munhygien genom att minska plackbildning, förebygger karies och lindrar tandköttsinflammation.

Rekommenderad användning: minst 2 gånger i veckan, 10 minuter per gång



PREPARATIONS

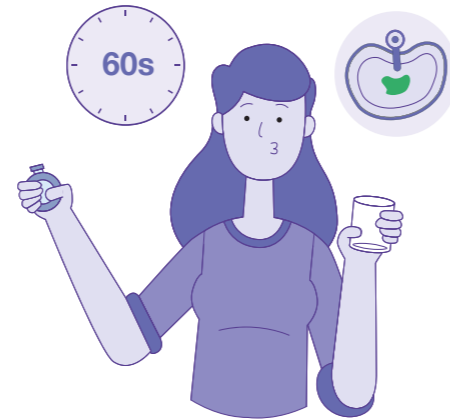
1. Measure **30 ml** of water in a glass or a cup.
2. Take one tablet out of the blister and let the tablet dissolve in the water for **30 s.** or until fully dissolved.

VALMISTELUT

1. Mittaa **30 ml** vettä lasiin.
2. Ota tabletti foliosta ja anna sen liueta vedessä **30 s.** ajan tai kunnes se on kokonaan liuennut.

FÖRBEREDELSE

1. Mät **30 ml** vatten i ett glas eller en kopp.
2. Ta en tablett ur förpackningen och låt tabletten lösas upp i vattnet under **30 s.** eller tills den är helt upplöst.



SWISH YOUR MOUTH WITH LUMORINSE

1. Swish the mouth rinse for **60 s.**
2. Spit out in the sink.
3. Do not rinse your mouth with water.

PURSKUTTELU

1. Purskuttele ainetta suussasi **60 s.** ajan.
2. Sylje pois.
3. Älä huuhtelee suutasi vedellä.

SKÖLJNING

1. Skölj munnen med munsköljet i **60 s.**
2. Spotta sedan ut.
3. Skölj inte munnen med vatten.



APPLY THE LUMORAL LIGHT

1. Connect the device to the powerbank.
2. Insert the mouthpiece between the lower and upper dental arch, close the mouth gently and press the power button to turn on the light.
3. Keep in mouth until the light goes off (**10 minutes**).

LUMORALIN KÄYTTÖ

1. Yhdistä laite virtalähteeseen.
2. Aseta suukappale ylemmän ja alemman hammaskaaren väliin, sulje suu kevyesti ja paina virtanappia niin, että valo syttyy.
3. Pidä suussasi, kunnes valo sammuu (**10 minuuttia**).

ANVÄNDNING AV LUMORAL LJUSET

1. Fäst munstycket på styrenheten.
2. Sätt munstycket mellan den övre och undre tandbågen, stäng munnen och tryck på startknappen.
3. Håll munstycket i munnen tills ljuset slocknar (**10 minuter**).



FINISHING UP

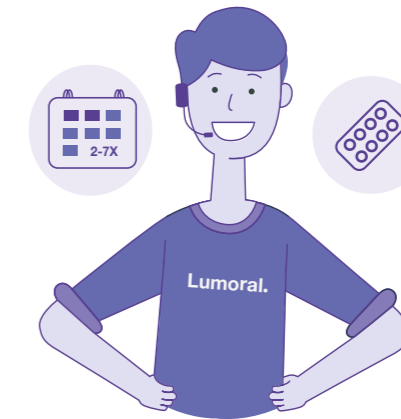
1. Wash the mouthpiece with warm water and let it dry.
2. Brush your teeth with fluoride toothpaste for **2 minutes**. Remember to clean the interdental spaces.
3. Enjoy the feeling of the perfectly clean teeth!

LOPUKSI

1. Huuhtelee suukappale lämpimällä vedellä. Anna sen kuivua.
2. Harjaa hampaat **2 minuutin** ajan fluorihammastahnalla. Muista hammasväliä.
3. Nauti täydellisen puhtaista hampaista!

TILL SLUT

1. Tvätta munstycket med varmt vatten och låt det torka.
2. Borsta tänderna för **2 minuter** med fluortandkräm. Rengör även mellan tänderna.
3. Njut av känslan av de helt rena tänderna!



USE REGULARLY

1. Repeat every day or at least **2 times** a week.
2. Restock your Lumorinse at **lumoral.com**
3. If you have any questions, we will be happy to help at **info@lumoral.com**

KÄYTÄ SÄÄNNÖLLISESTI

1. Toista kerran päivässä tai vähintään **2 kertaa** viikossa.
2. Tilaa Lumorinse verkosta: **lumoral.fi**
3. Jos sinulla on kysymyksiä, autamme mielellämme osoitteessa **info@lumoral.com**

ANVÄND REGELBUNDET

1. Upprepa varje dag eller minst **2 gånger** i veckan.
2. Beställ din Lumorinse från **lumoral.se**
3. Om du har frågor, hjälper vi gärna på **info@lumoral.com**

Lumoral.

LUMORAL.COM
INFO@LUMORAL.COM

Koite Health Oy
Kutojantie 2 C
02630 Espoo
Finland
koitehealth.com



Sensations during the use

Lumoral produces heat. You will feel warmth in the teeth and gums during treatment. Heat and near-infrared light may widen the blood vessels (vasodilation). This may create a feeling of weight or pulsing in the gums. Your mouth may temporarily produce more saliva. Saliva protects teeth and has an important oral health-promoting function. Lumorinse does not visibly stain teeth or oral mucosa. If you find stainings, we recommend meticulous brushing of teeth and tongue.

Restrictions of use

Consult your physician, if you have oral candidiasis (oral thrush).

Avoid looking directly at the light source.

Do not connect the mouthpiece to any output, which is powered directly from the electric grid.

Disconnect Lumoral from the powerbank before washing the mouthpiece.



Refer to instruction before use.

Restock your Lumorinse supply at Lumoral.com

Any Questions?
Please check out the FAQ at lumoral.com
Or write to us at info@lumoral.com

We will be happy to help!

Tuntemukset suussa käytön aikana

Lumoral tuottaa lämpöä. Tunnet lämmön hampaissa ja ikenissä hoidon aikana. Lumoral parantaa verenkiertoa paikallisesti kudoksissa. Lämpö ja lähi-infrapunavalot laajentavat verisuonia. Saatat tuntea tämän painon tai sykkeen tunteena ikenissä. Suusi saattaa myös väliaikaisesti tuottaa enemmän sylkeä. Syljellä on tärkeä suun terveyttä edistävä tehtävä - se kosteuttaa, puhdistaa ja suojaa hampaita. Lumorinse ei värjää hampaita tai limakalvoja. Jos löydät värjäytymiä, suosittelimme hampaiden ja kielen huolellista harjaamista.

Käyttörajoitukset

Kysy lääkäriltäsi Lumoralin käytöstä, jos sinulla on suun hiivatulehdus.

Vältä katsomasta valonlähteeseen.

Älä kytke laitetta mihinkään virtalähteeseen, joka saa virtansa suoraan sähköverkosta.

Irrota Lumoral virtalähteestä ennen pesua.



Lue käyttöohje ennen käyttöä.

Tilaa Lumorinse-tabletit verkkokaupastamme Lumoral.fi

Kysyttävää?
Katso usein kysytyt kysymykset lumoral.fi tai kysy meiltä info@lumoral.com.

Asiakaspalvelumme auttaa!

Känslor i munnen under användning

Lumoral producerar värme. Du kommer att känna värme i tänderna och tandköttet under behandlingen. Värme och nära infrarött ljus kan vidga blodkärlen (vasodilatation), vilket kan kännas som en känsla av vikt eller pulserande i tandköttet. Salivsekretion kan ökas. Saliv skyddar tänderna och har en viktig munhälsofrämjande funktion. Lumorinse färgar inte synligt tänder eller oralt slemhinna. Om du hittar färgningar, rekommenderar vi noggrann borstning av tänderna och tungan.

Begränsningar

Kontakta din läkare innan du använder enheten, om du har muntorsk (oral candidos).

Undvik att titta direkt på ljuskällan.

Anslut inte munstycket till någon utgång som matas direkt från elnätet.

Koppla loss munstycket från nätbanken innan du tvättar den.



Läs Användarmanualen innan användning.

Beställ dina Lumorinse-tabletterna från lumoral.se

Har du frågor?
Kolla upp Vanliga frågor på lumoral.se
Eller skicka din fråga till info@lumoral.com

Vår kundtjänst ska gärna hjälpa till!

Lumoral.
QUICK GUIDE & INFO